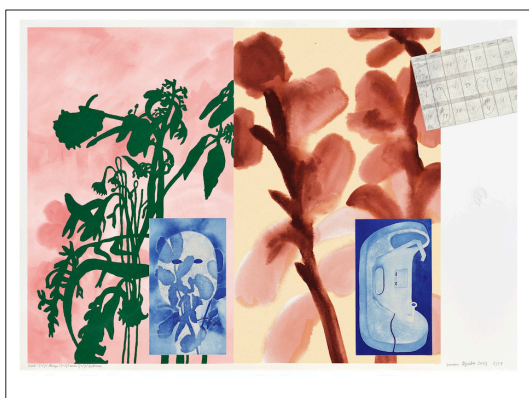


Vanessa DZIUBA



Crédit photo : Jean-Philippe Bretin

Printé \(\text{à}\)/ étemps \(\text{à}\)/ auver \(\text{à}\)/ hitomne

2023

Sérigraphie 5 couleurs sur papier Opal Joop Stop 300g, eau forte et aquatique sur papier Velin d'Arches 160g (15,5 x 27,5 cm chacune), discographie sur papier Munken Pure Rough 120g (20 x 15,5 cm), gaufrage

Numéroté/signé

Numéro d'inventaire : 24-026

Collection **plus vite**

Vanessa Dziuba est née en 1982, à Rueil-Malmaison. Elle vit et travaille à Paris et à Ivry-sur-Seine.

Printé \(\text{à}\)/ étemps \(\text{à}\)/ auver \(\text{à}\)/ hitomne se lit comme une énigme. On y devine les noms des saisons « printemps, été, automne, hiver » ponctués par un élément graphique, une émoticône, qui évoque un bébé les bras grands ouverts. Car c'est après la naissance de son fils, à l'hiver 2021, que Vanessa Dziuba a conçu une première série de dessins du projet, par bribes, dans les courts moments désormais vacants.

Le dessin tient une place prépondérante dans le travail de l'artiste : « L'échelle de chaque image et les rapports au format sont aussi importants que la manière même de dessiner. » Elle a ainsi eu recours à quatre techniques d'impression différentes. Des aplats de couleur contrastent avec des estompes ; le bleu phtalocyanine des gravures s'impose à l'apparente bichromie de la sérigraphie. Un jeu de trame donne du relief à l'ensemble.

La composition procède d'une juxtaposition de deux images, comme deux fenêtres ouvertes sur un dialogue en visioconférence. La végétation que l'artiste regarde par sa fenêtre entre en contact avec le deux des images provenant de son téléphone portable. Les éléments dans la marge blanche dévoilent de manière plus explicite ce temps de la parentalité : un calendrier manuscrit témoigne d'une nouvelle organisation à adopter pour s'occuper d'un enfant, dont on perçoit la petite oreille imprimée en relief dans la peau du papier.

« Je passe beaucoup de temps à observer lorsque je le porte et le berce continuellement. Je contemple les saisons ou ce qu'il en restera, je réalise des peintures rassemblant le dedans et le dehors, le cueilli et ce qui est encore dans la terre, ce qui est voué à périr et les germes de ce qui arrivera. »

Œuvre de la commande nationale d'estampes "Les temps changent...".

Cette commande de 12 estampes, initiée par le Centre national des arts plastiques (Cnap) en partenariat avec l'Association de développement et de recherche sur les artothèques (Adra) a rejoint les collections du Cnap et des artothèques.

Estampe réalisée en collaboration avec l'Institut sérigraphie, l'Atelier R.L.D. et le studio Fidèle.